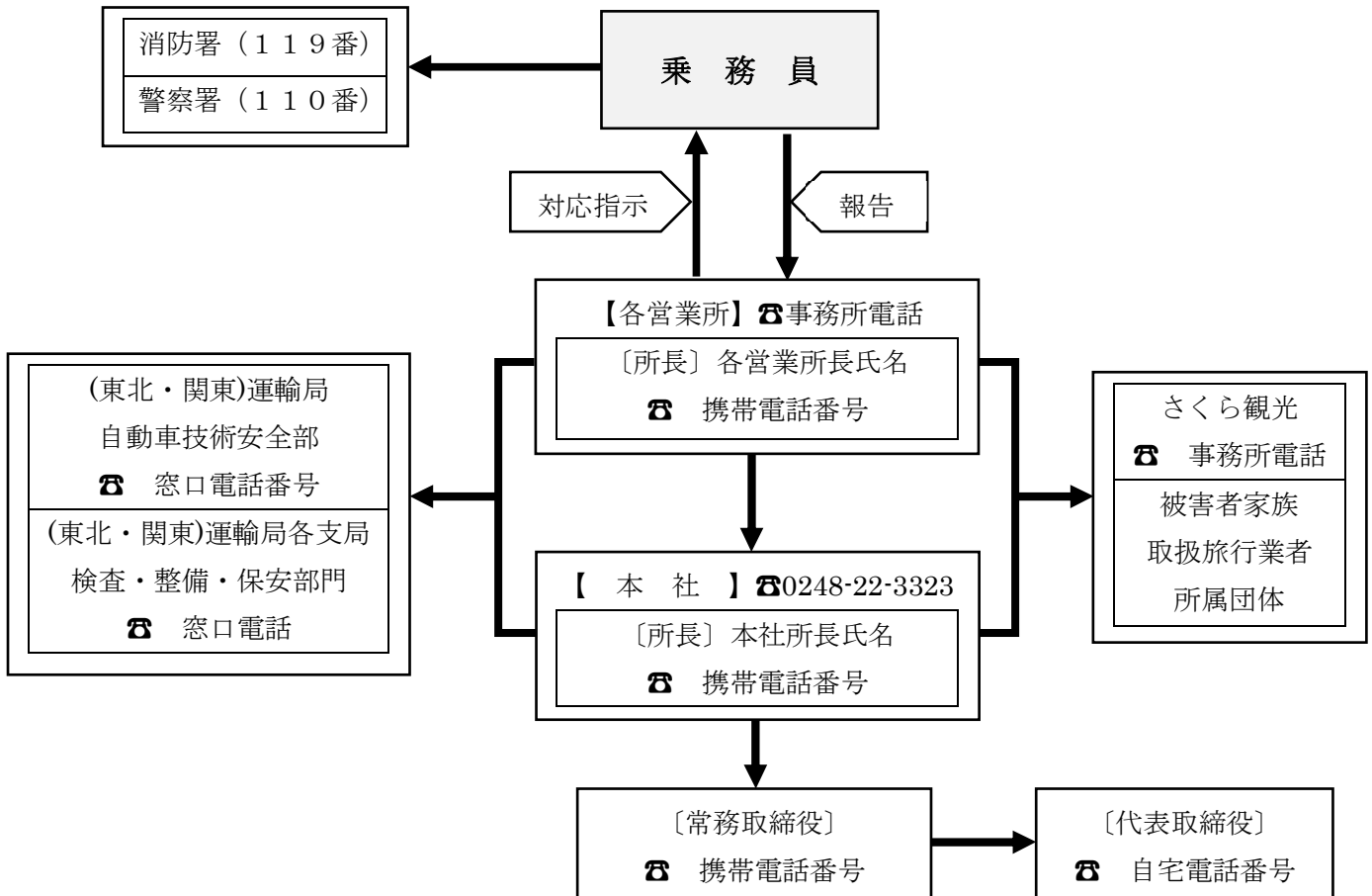


事故・自然災害等発生時緊急連絡体制

- ◎ 緊急事態発生時、必ず負傷者の救護（119番・110番）を最優先し、二次災害の防止をしてから連絡を入れる。
- ◎ 実車中の場合、乗客に対する説明と安全を確認してから連絡を入れる。回送時は安全な場所に停車後連絡を入れる。



事故対策班体制

班	事故現場班	対 策 班	連 絡 班
指揮者	営業所長	安全統括管理者	総務部長
係 員	営業所員	運行監査室	本社事務員
	＊被害者収容 ＊警察への連絡 ＊現場検証の立会い ＊事故発生状況の確認	＊運行の確保 ＊車両の収容 ＊車両欠陥の有無	＊被害者家族又は所属団体（会社等）への連絡、事故報告 ＊報道関係及び関係機関の問合せ事項への対応

※事故発生地が遠方の場合、最寄りの営業所の事故現場班が対応する。

車両故障時等の緊急連絡先

整備士 ☎ 携帯電話	営業所長 ☎ 携帯電話
---------------	----------------